

ROTEIRO DE CAMPO

Excursão 01: Seções estruturais regionais andinas nas províncias de Mendoza e San Juan (Argentina)

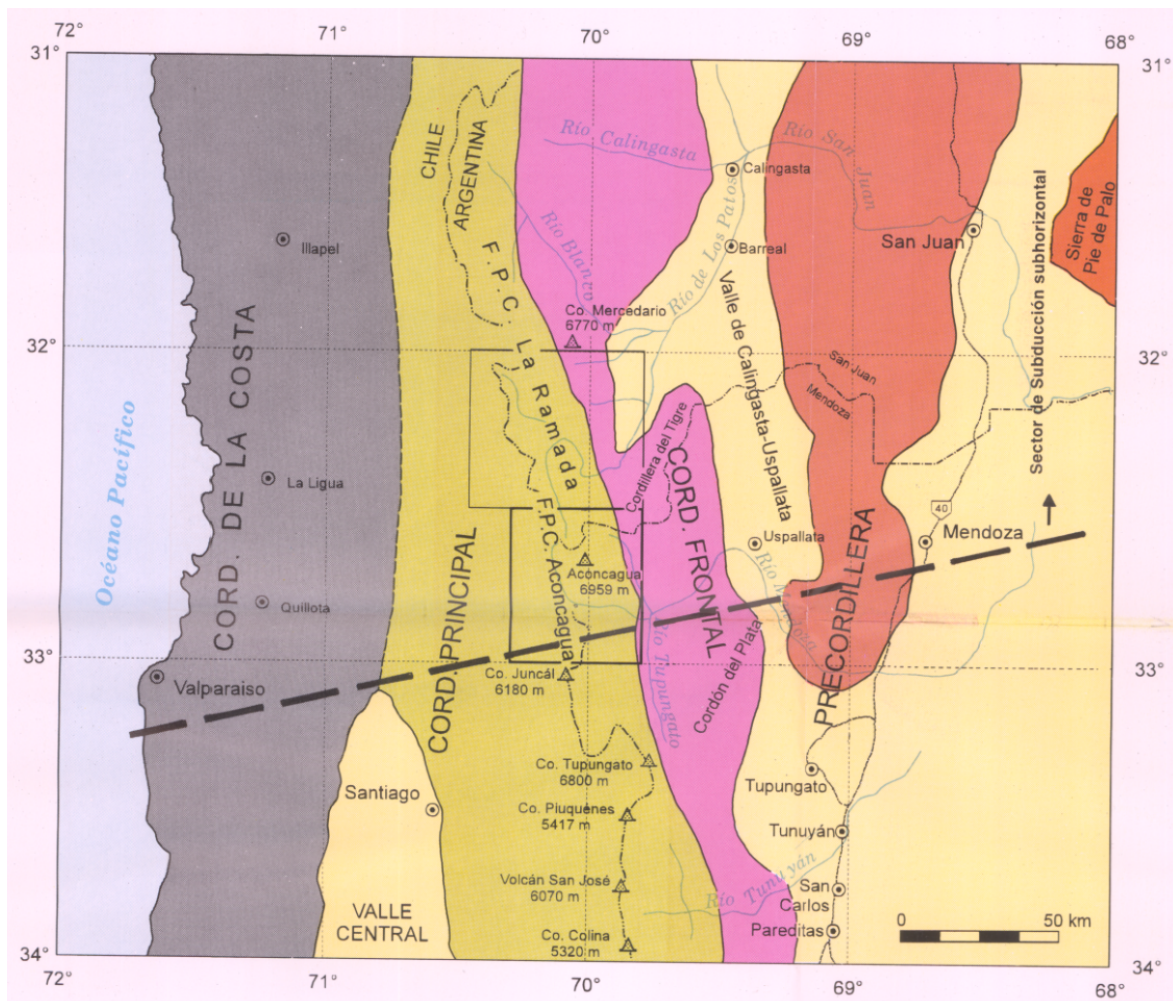
Excursão pré-simpósio a ser realizada na região de Mendoza - Argentina

Período: 16 a 20 de Março de 2025

Guia de campo: Geólogo Daniel Boggetti – PyT Consutora S.R.L.

Pontos-chave: Tectônica Andina; Estruturas das Províncias Geológicas Pré-Cordilheira, Cordilheira Frontal e Principal (Figura 1); Bacia Sedimentar Pré-Cordilheira, Metamorfismo; Paisagens da Cordilheira dos Andes.

Figura 1: Mapa das Províncias Geológicas da área da atividade da excursão (Ramos, 1996).



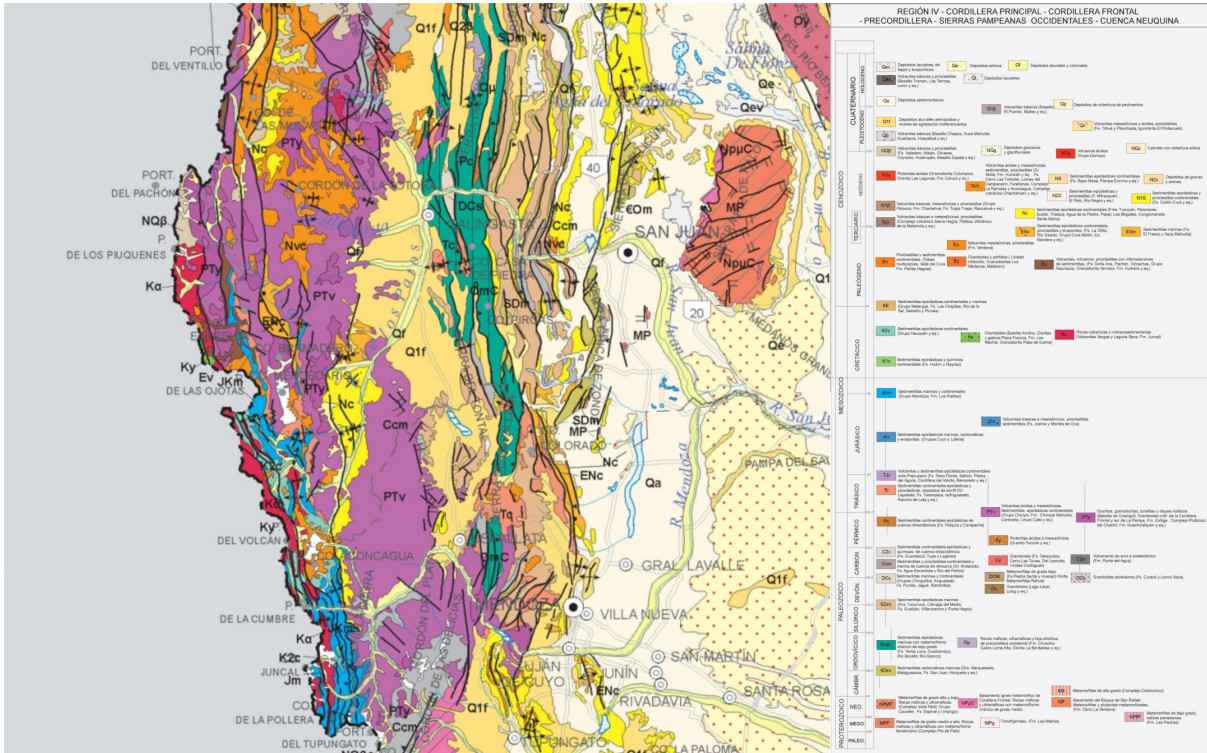
Localização da Excursão

A área da atividade da excursão será realizada na região norte da Província de Mendoza e sul da Província de San Juan na Argentina, conforme a Figura 2.

Figura 2: Imagem do Google Earth da área da atividade da excursão.



Figura 2: Mapa geológico da área de interesse da excursão (Fuentes et al., 2018).



Programação

Dia 01 – 16 de março de 2025

- Chegada a Mendoza durante o período da manhã e da tarde
- Palestra sobre o roteiro de campo e as seções estruturais regionais das províncias de Mendoza e San Juan no final da tarde.

Dia 02 – 17 de março de 2025

- Saída do Hotel em Mendoza.
- Percorrer a Pré-Cordilheira (Figura 3) a partir da cidade de Mendoza, com várias paradas visitando afloramentos da Bacia Cuyo (Rifte Continental Triássico, petrolífero), além de falhas e outras estruturas (Figura 4), até chegar a Uspallata.
- Pernoite em Uspallata.

Figura 3: Imagem do *Google Earth*, destacando a área a ser visitada no segundo dia da excursão.



Figura 4: A – Exemplo de afloramento da Bacia Cuyo. B – Exemplo de afloramento mostrando crista homoclinal composto por rochas do Triássico da Bacia do Cuyo. Fonte: Lavandaio, et al. 2023; fotos de H. Marengo.



Dia 03 – 18 de março de 2025

- Saída do Hotel em Uspallata.
- Percurso na Rota 7 a partir de Uspallata até Laguna Horcones (Figura 5), percorrendo a transecta desde Pré-Cordilheira à Cordilheira Frontal e terminado o percurso na Cordilheira Principal (Figura 6). **Inclui** várias paradas para observar as principais estruturas dessas províncias geológicas (Figura 7).
- Vista do Cerro Aconcagua.
- Pernoite em Barreal.

Figura 5: Imagem do Google Earth, destacando a Rota 7 e a área a ser visitada no terceiro dia da excursão

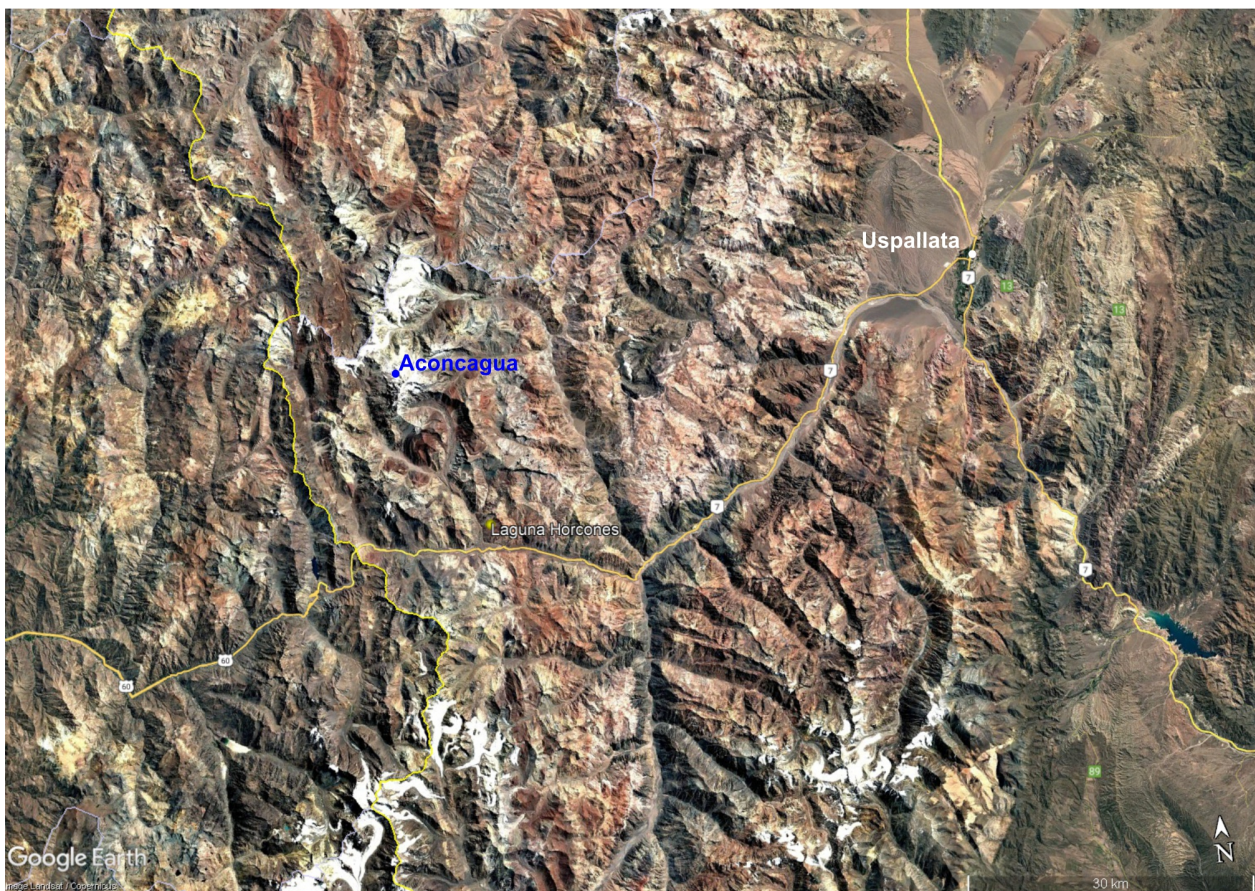


Figura 6: Mapa Geológico destacando a área a ser visitada no terceiro dia da excursão. Abaixo, perfil geológico destacando a transecta das províncias a serem observados na excursão. Fonte: Ramos 1996.

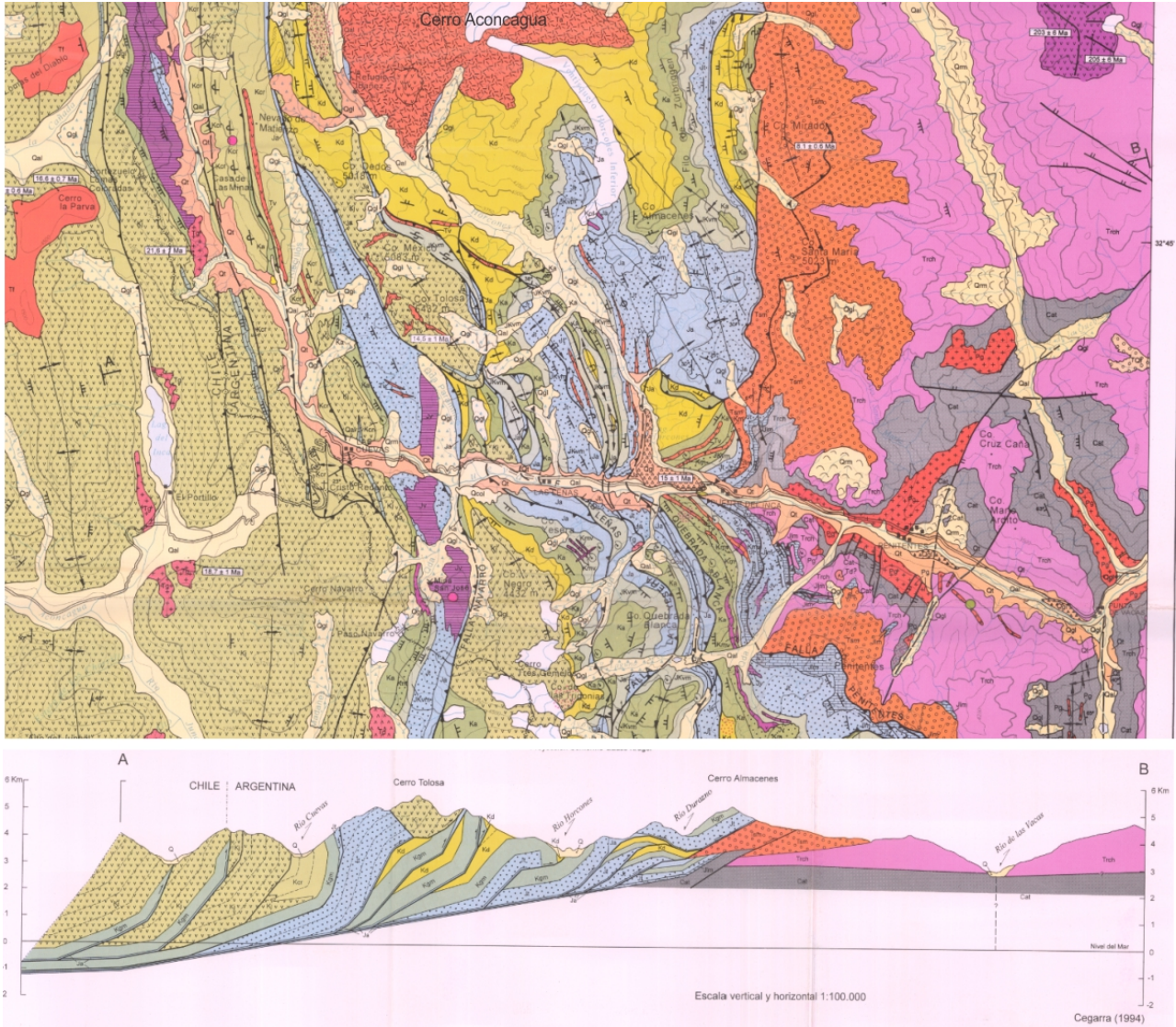
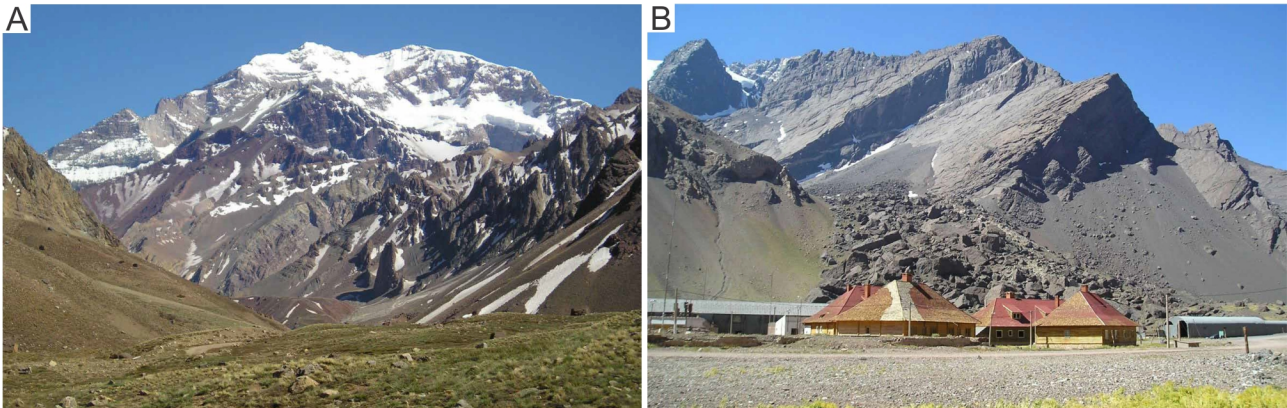


Figura 7: A – Vista do Cerro de Aconcagua; B – Visão Geral da Cordilheira Principal em Las Cuevas. Fonte: Lavandaio, et al. 2023; fotos de M. Rosas



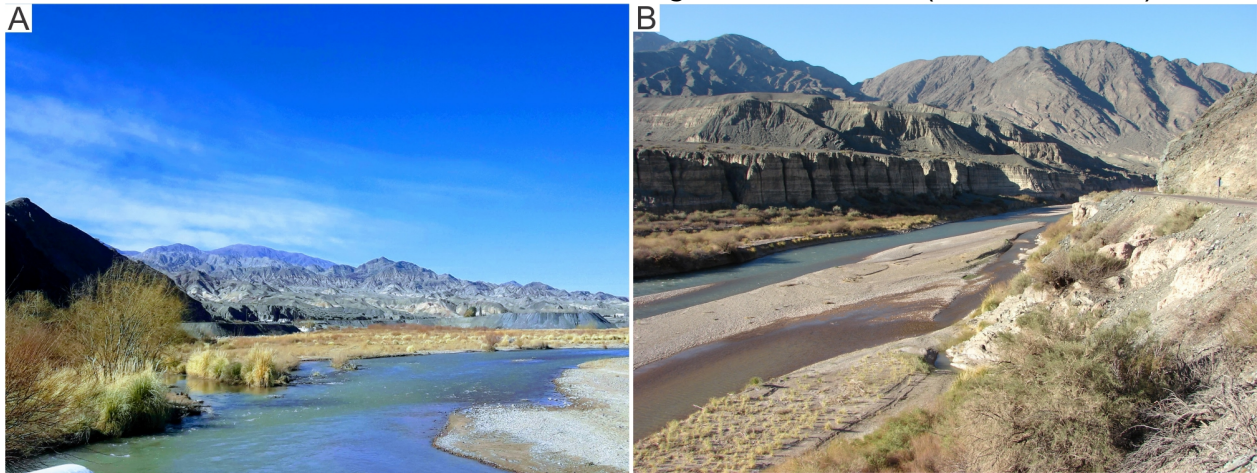
Dia 04 – 19 de março de 2025

- Saída do Hotel em Barreal.
- Percurso na Rota 149 a partir de Barreal passando por Calingasta, atravessando toda seção da Pré-Cordilheira até a cidade de San Juan (Figura 8). **Inclui** várias paradas para observar as principais estruturas e paisagens dessa província geológica (Figura 9).
- Pernoite em San Juan Capital.

Figura 8: Imagem do Google Earth, destacando a Rota 149 e a área a ser visitada no quarto dia da excursão.



Figura 9: A – Vista da Pré-Cordilheira próximo Calingasta (Foto: C. Cuellar); B – Vista da Pré-Cordilheira na Rota 149 entre Calingasta e San Juan (Foto: O. Gobbi)

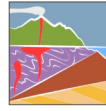


Dia 05 – 20 de março de 2025

- Saída do Hotel em San Juan.
- Retorno para cidade de Mendoza.
- Para quem deseja retornar ao Brasil ainda no dia 20/3, a Comissão Organizadora recomenda que busquem voo a partir das 14:00h.

Figura 10: Imagem do Google Earth, destacando a área do quinto dia da excursão.





GEOSUDESTE 2025

18º SIMPÓSIO DE GEOLOGIA DO SUDESTE
Campinas - SP | 26 a 30 de maio de 2025

Referências Bibliográficas:

- Lavandaio, E.O.L., Marengo, H.G., Rosas, M.A. 2023. Mapa Geológico de la provincia de Mendoza. Escala 1:500.000. Provincias geológicas, síntesis estratigráfica y sitios de interés geológico. Instituto de Geología y Recursos Minerales, Servicio Geológico Minero Argentino, Serie Publicaciones N° 181, 63 pp. Buenos Aires
- Lizuain Fuentes, Antonio y Panza, José Luis Alberto, 2018. Mapa Geológico del Sector Continental e Insular Americano de la República Argentina - Mapa Geológico del Sector Antártico Argentino. Buenos Aires, Servicio Geológico Minero Argentino. Instituto de Geología y Recursos Minerales.
- Ramos, V. 1996. Geología de la Región del Aconcagua, Provincias de San Juan y Mendoza, República Argentina. Dirección Nacional del Servicio Geológico, Anales 24, 510 pp. Buenos Aires.