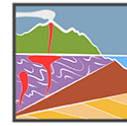




Núcleo  
São Paulo



GEOSUDESTE  
2025  
18º SIMPÓSIO DE  
GEOLOGIA DO SUDESTE

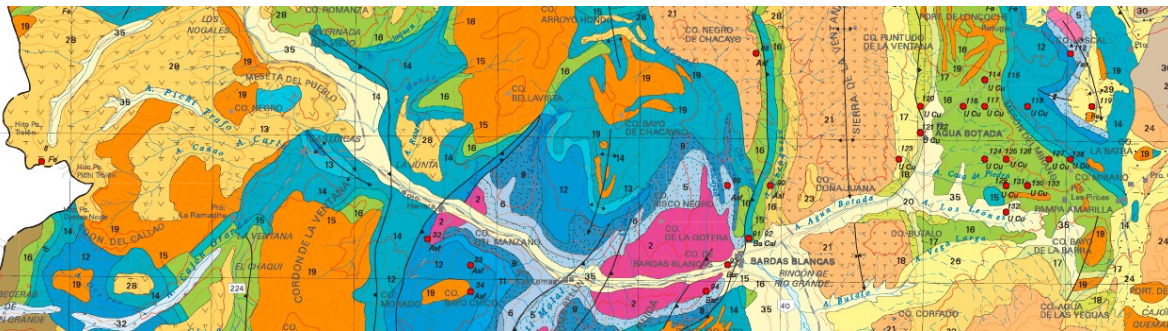
## ROTEIRO PRÉVIO

### Seções estruturais regionais andinas nas províncias de Mendoza e San Juan.

#### Itinerário Alternativa 1

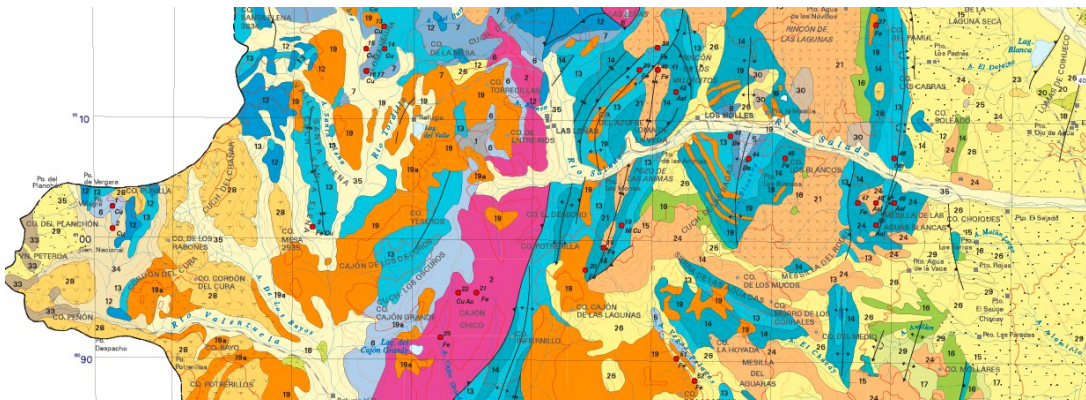
**Primeiro dia:** chegada à cidade de Mendoza. Se possível, pela manhã para sair depois do almoço (ou com um lanche para ganhar tempo) rumo à cidade de Malargüe (Ruta Nacional 40). Check-in no Hotel de Malargüe, descanso e breve instrução sobre as seções estruturais do sul de Mendoza, a bacia Neuquina, a Cuyana, revisão das seções a serem visitadas. Principais unidades estratigráficas e níveis estruturais, sistemas petrolíferos, etc.

**Segundo dia:** Sair do Hotel de Malargüe em direção a Bardas Blancas e Las Loicas (passo Internacional El Pehuenche). Percurso com paradas: Anticlinal Malargüe (Frente orogênico); Sinclinal La Ventana; Estruturas de Bardas Blancas (Z de la Manga); Arroyo Poti Malal; Última parada em Las Loicas.



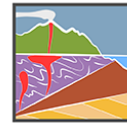
De volta, revisão das estruturas e retorno a Malargüe.

**Terceiro dia:** Sair do Hotel de Malargüe em direção a Río Salado (Caminho para Las Leñas). Paradas em: Campo Puesto Rojas (Seções Sísmicas da Faixa Plegada Compleja); Estrutura de Cañada Ancha; Vulcão El Infiernillo; Anticlinal Cerro Los Blancos; Sinclinal Pozo de las Animas (dolina). Chegada ao Vale de Las Leñas. Retorno a Malargüe.





Núcleo  
São Paulo



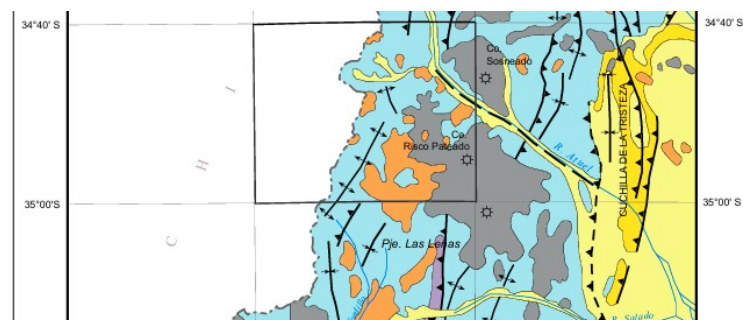
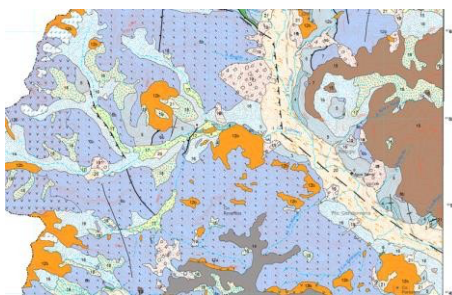
GEOSUDESTE  
2025  
18º SIMPÓSIO DE  
GEOLOGIA DO SUDESTE

**Quarto dia:** Check-out do Hotel de Malargüe, retornando para Mendoza, para pernoitar lá, mas entrando pelo Sosneado ao Rio Atuel em direção ao oeste pelo caminho de terra.

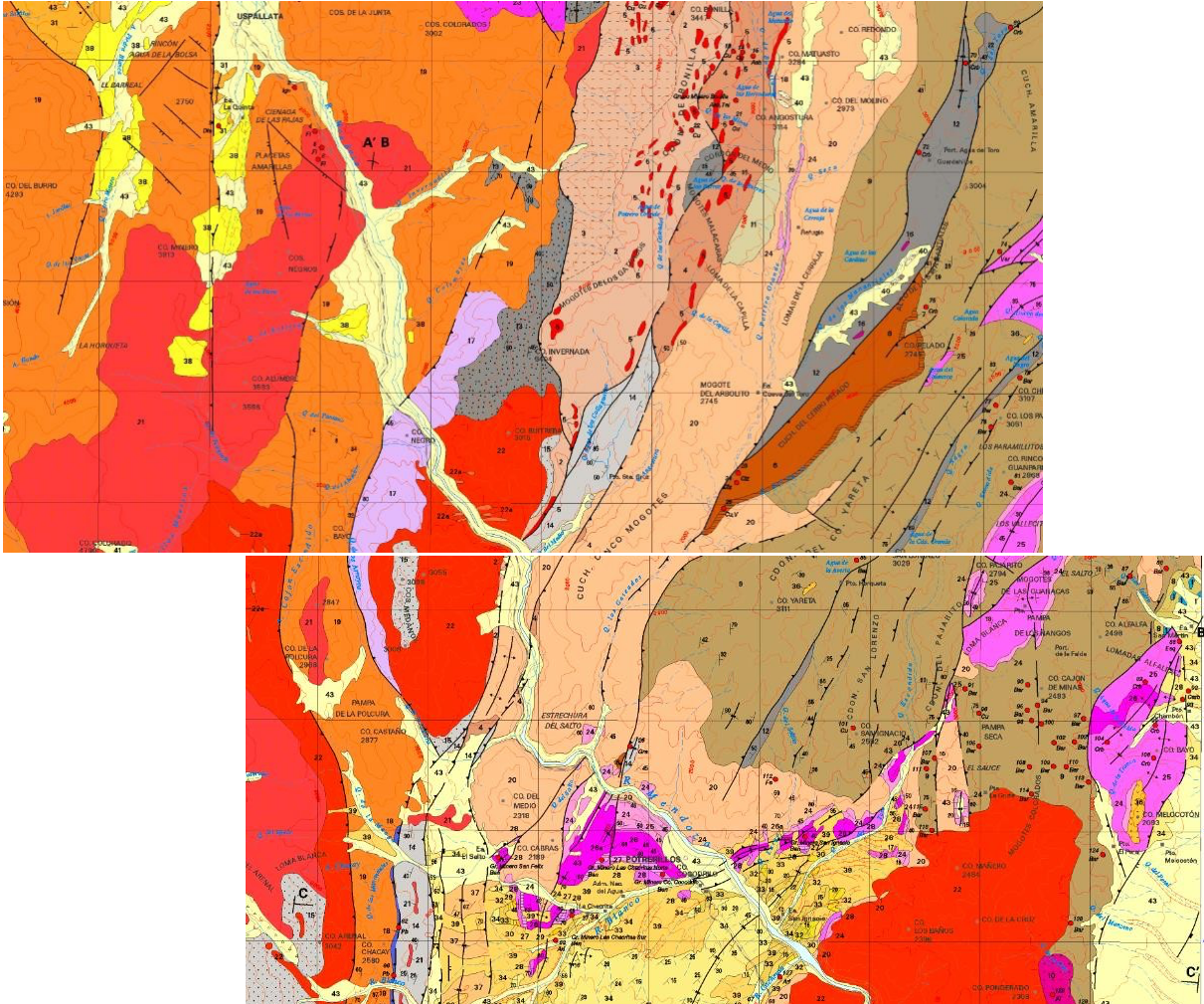
Paradas em: El Sosneado (linhas sísmicas), Cuchilla de la Tristeza (Depósitos sinorogênicos dobrados); Puesto Araya (Jurássico dobrado). Águas termais com microbiales. Outra alternativa é passar por mananciais de petróleo sem entrar no Rio Atuel. **Pernoite em Mendoza** (chegada tarde).



*Nota: Há disponibilidade de mapas geológicos dos locais a serem visitados.*



**Quinto dia:** Saída do Hotel de Mendoza e pernoite em Uspallata. Cruce da PréCordilheira saindo da Cidade de Mendoza. Várias paradas visitando afloramentos da bacia Cuyana (rift continental Triássico, petrolífero), além de falhas e várias estruturas, até chegar a Uspallata.



O percurso levaria o dia todo. É parte do clássico trajeto pela Ruta Nacional 7 até a fronteira com a República do Chile.





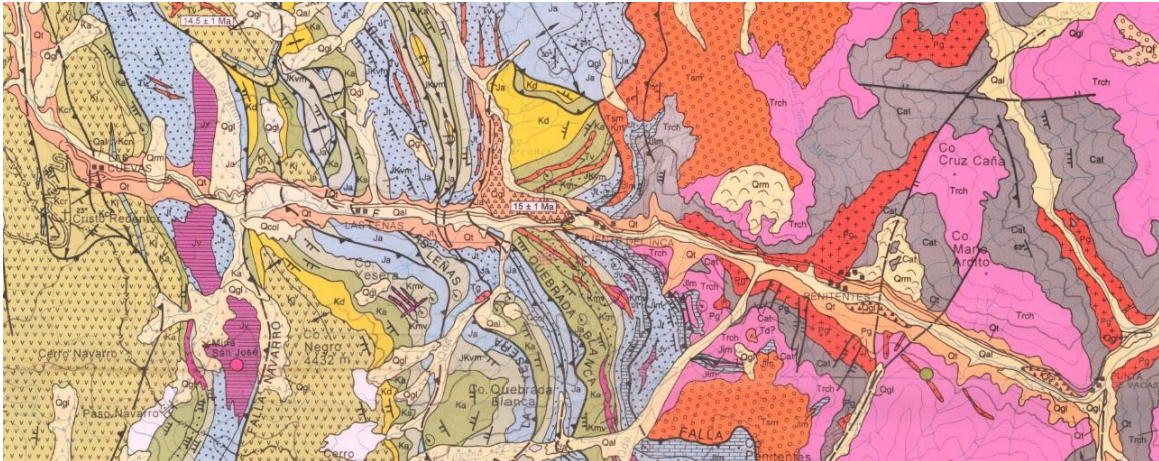
Núcleo  
São Paulo

**XIX SNET**  
SIMPÓSIO NACIONAL DE ESTUDOS TECTÔNICOS  
XIII INTERNATIONAL SYMPOSIUM ON TECTONICS



**GEOSUDESTE  
2025**  
18º SIMPÓSIO DE  
GEOLOGIA DO SUDESTE

**Sexto dia:** Saindo do Hotel de Uspallata, chegar até a Laguna Horcones, passando da Pré-Cordilheira à Cordilheira Frontal e terminando na Cordilheira Principal. Múltiplas paradas nas falhas da faixa dobrada e corrida da bacia Neuquina (Cordilheira Principal). Vista do Cerro Aconcagua e retorno a Mendoza. Se houver tempo, é possível descer pelos Caracoles de Villavencio.



**Sétimo dia:** Retorno (descanso no Mendoza e retorno ao Brasil)

### Fim da alternativa 1

### Alternativa 2

Dependendo do total de dias disponíveis, algumas seções estruturais da zona Sul (Malargüe) podem ser modificadas ou substituído por um percurso na Pré-Cordilheira em San Juan, alcançando o contraforte da Sierra de Pie de Palo. Isso poderia ser feito modificando da seguinte forma:

**Sexto dia:** Saindo do Hotel de Uspallata, chegar até a Laguna Horcones, passando da Pré-Cordilheira à Cordilheira Frontal e terminando na Cordilheira Principal. Múltiplas paradas nas falhas da faixa dobrada e corrida da bacia Neuquina (Cordilheira Principal). Vista do Cerro Aconcagua. Pernoite em Barreal, província de San Juan.

**Sétimo dia:** Saindo do Hotel de Barreal, descer por Calingasta atravessando toda a Pré-Cordilheira até San Juan e chegar à Sierra de Pie de Palo. Pernoitar em San Juan Capital.



**Oitavo dia:**  
Retornar ao  
Brasil via  
Mendoza, ou  
San Juan -  
Buenos Aires -  
Brasil.